



CRUE

RedOTRI
Universidades

LA ENCUESTA REDOTRI/REDUGI DE INVESTIGACIÓN Y TRANSFERENCIA DE CONOCIMIENTO

RESULTADOS DE LA CAMPAÑA 2014

Conferencia RedOTRI
Madrid, 30-31 de mayo de 2016

Fernando Conesa
Coordinador Encuesta I+TC

¿QUÉ ES LA ENCUESTA I+TC?



CRUE

RedOTRI
Universidades

- Recogida de información sobre actividad en I+TC
- Informe del estado I+TC en las universidades españolas
- Instrumento para analizar evolución de la propia actividad
- Información de base sobre la que tomar decisiones
- Base de datos que permite realizar investigación sobre I+TC en España

**Información desde 2001
Evolución en los cuestionarios
Armonizada con ASTP-Proton Survey**

INFORMACIÓN DE LA ENCUESTA I+TC



CRUE

RedOTRI
Universidades

Indicadores de INPUT

Inversión en I+D
Recursos Humanos

Indicadores de OUTPUT

Captación de recursos
Producción científica
Propiedad industrial e intelectual
Transferencia de conocimiento:
Contratos I+D
Proyectos colaborativos
Licencias
Spin-off

Políticas universitarias en I+TC

Recursos humanos de apoyo
Normativas
Infraestructuras

FICHA DE LA ENCUESTA 2014



CRUE

RedOTRI
Universidades

- Cuestionario **con 424** variables en 5 apartados
 - Información sobre la universidad
 - Información sobre unidades de gestión
 - Actividad y producción científica
 - Protección de conocimiento
 - Transferencia de conocimiento
- Pequeñas modificaciones respecto del cuestionario anterior
- Enviado a 70 universidades. Respondido por 67 (95,7%).
- **19+5** universidades aportan información total o parcial de entidades asociadas
- Continuidad con la herramienta de recogida de información: KTI (Universidad de Murcia)
- Información recogida entre **18 mayo a 8 junio**
- 1 persona de apoyo para preparación cuestionario, relación con respondedores, control de calidad de datos, elaboración resultados
- Ajustes en errores de años anteriores reportados por las universidades

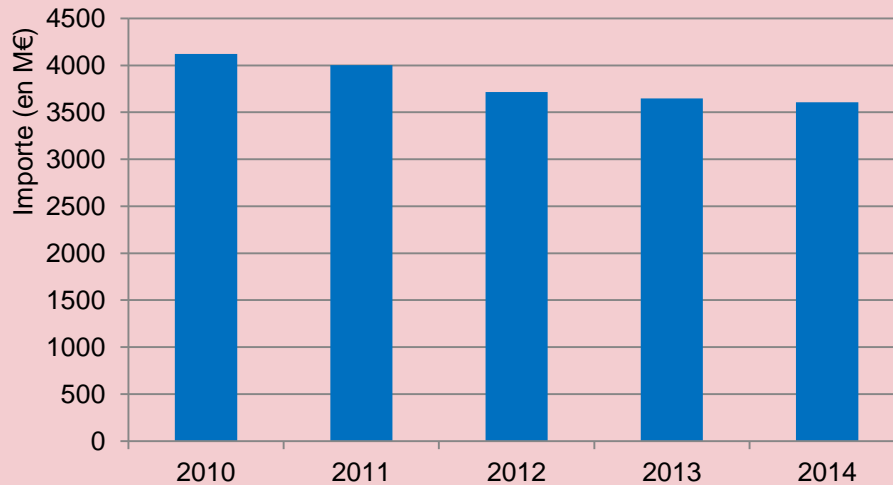
INVERSIÓN EN I+D



CRUE

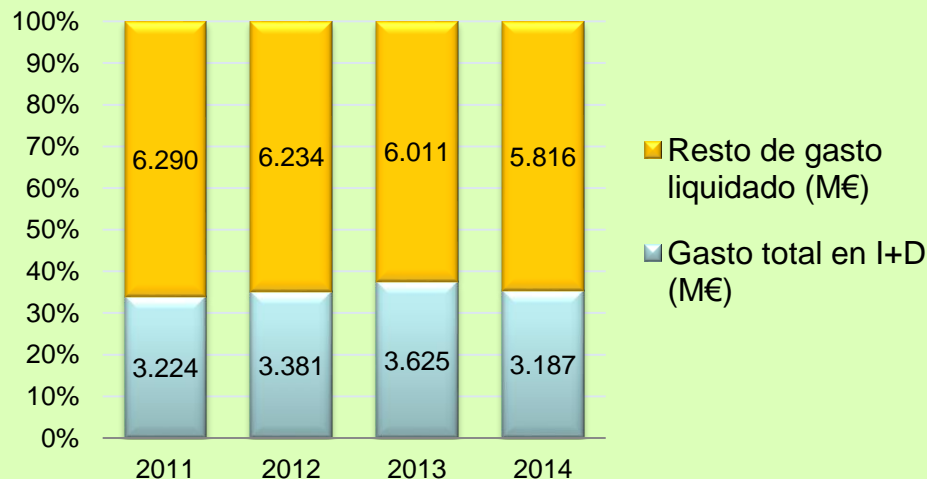
RedOTRI
Universidades

Gasto en I+D Sector Enseñanza Superior (INE)



¿Se ha sostenido el esfuerzo en I+D durante la crisis con las “entidades asociadas”?

Peso de la I+D en la universidad



Se mantiene en el 35% el peso de la I+D en la Universidad

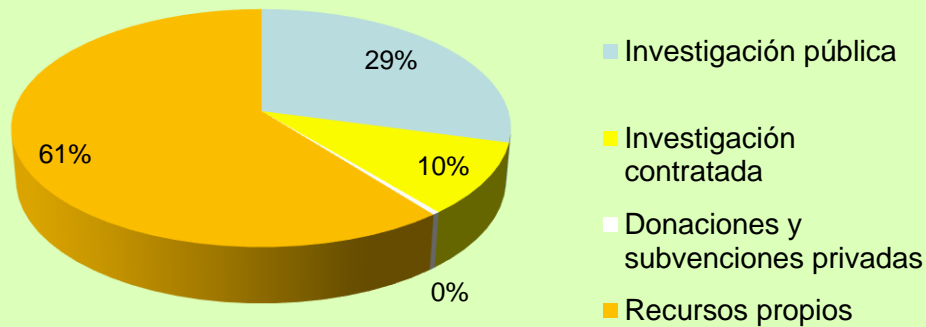
FINANCIACIÓN DEL GASTO I+D



CRUE

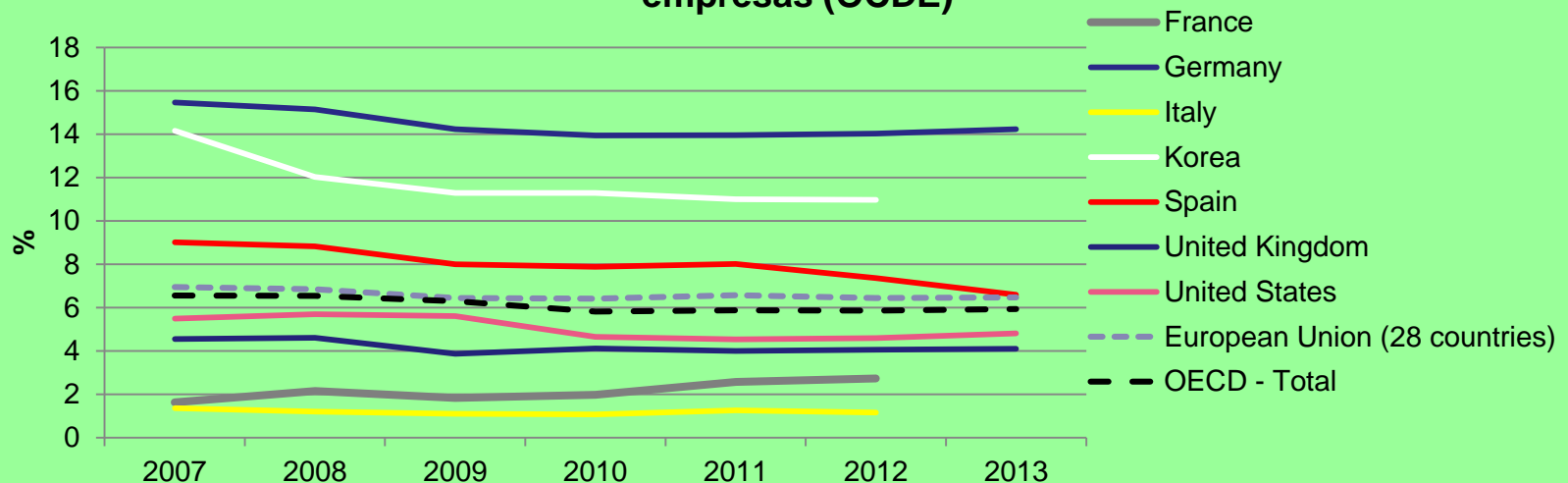
RedOTRI
Universidades

Distribución del gasto según origen de fondos



Las cifras muestran una relación universidad-empresa que es muy significativa para nuestra actividad en I+D

Porcentaje del gasto en I+D del sector enseñanza superior financiado por empresas (OCDE)

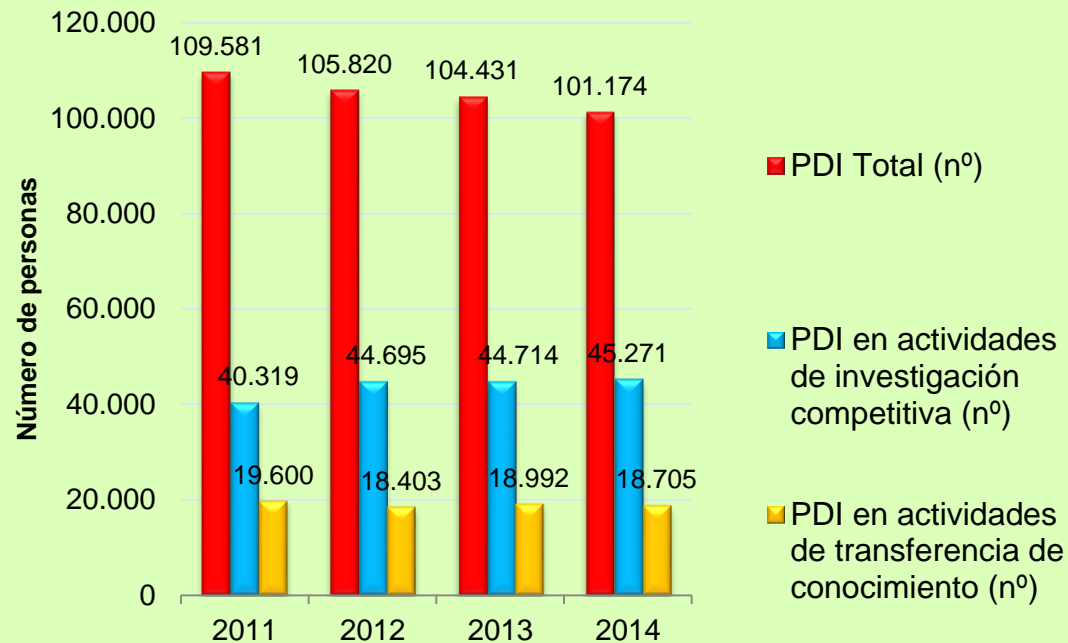


RECURSOS HUMANOS EN I+TC



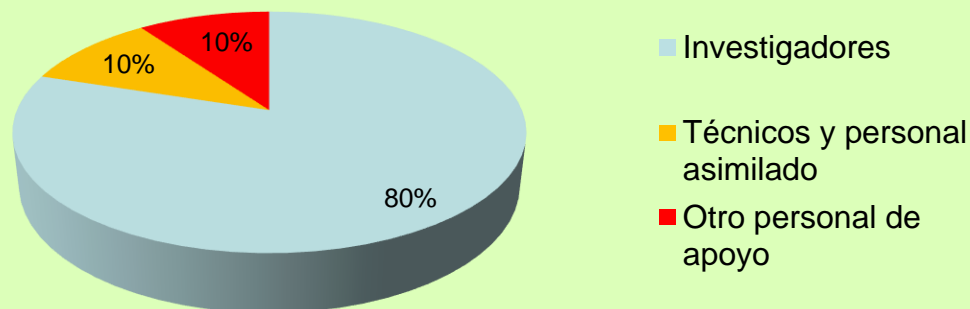
CRUE

RedOTRI
Universidades



Pese a una disminución de casi 10% en el número de PDI, crece la proporción implicada en investigación y en transferencia

Distribución del personal (EJC) en I+D



En las universidades hay una menor proporción de personal de apoyo que en otras instituciones

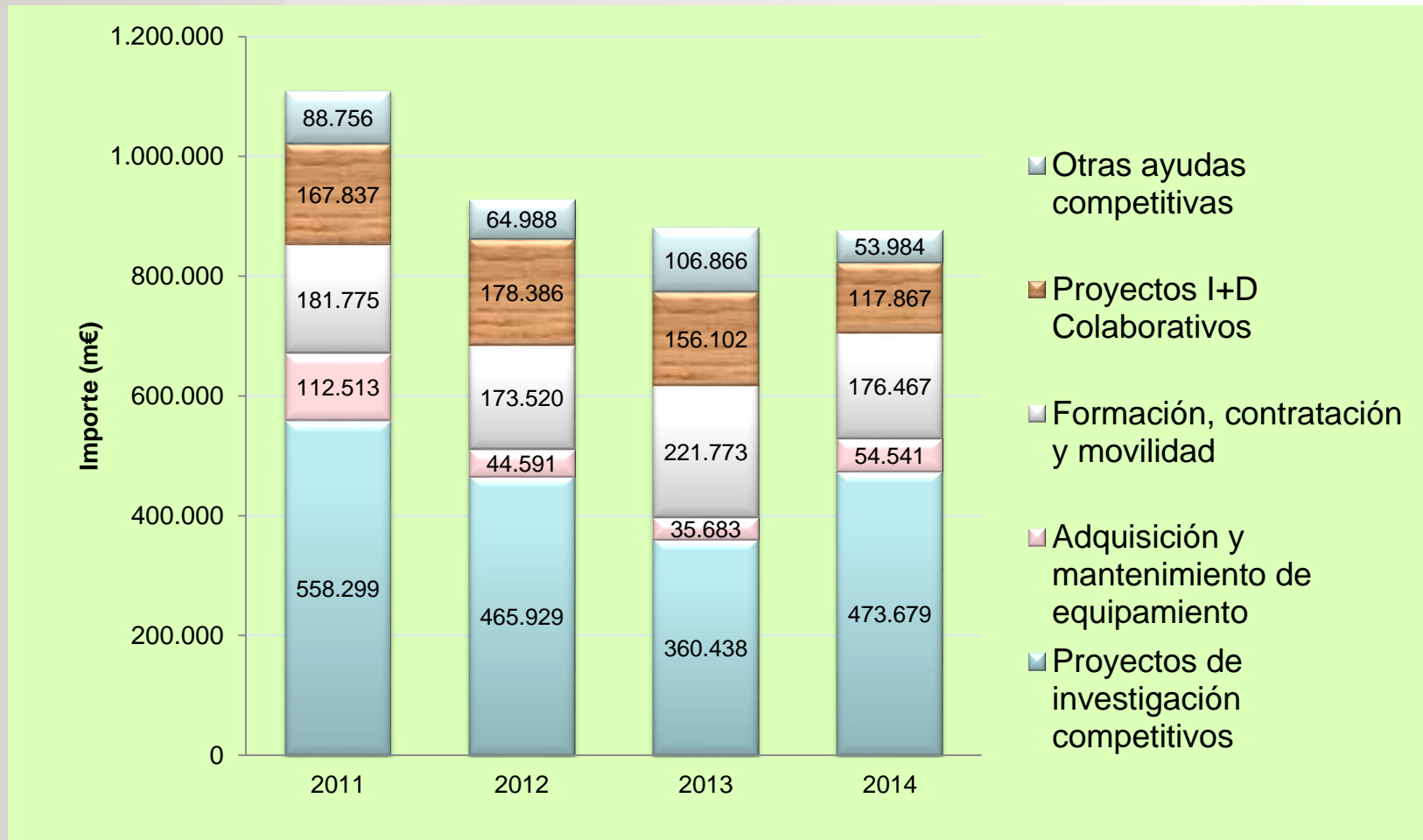
FINANCIACIÓN COMPETITIVA SEGÚN INSTRUMENTO



CRUE

RedOTRI
Universidades

Detención de la tendencia de pérdida de financiación competitiva, con recuperación de fondos dirigidos a proyectos de investigación fundamental



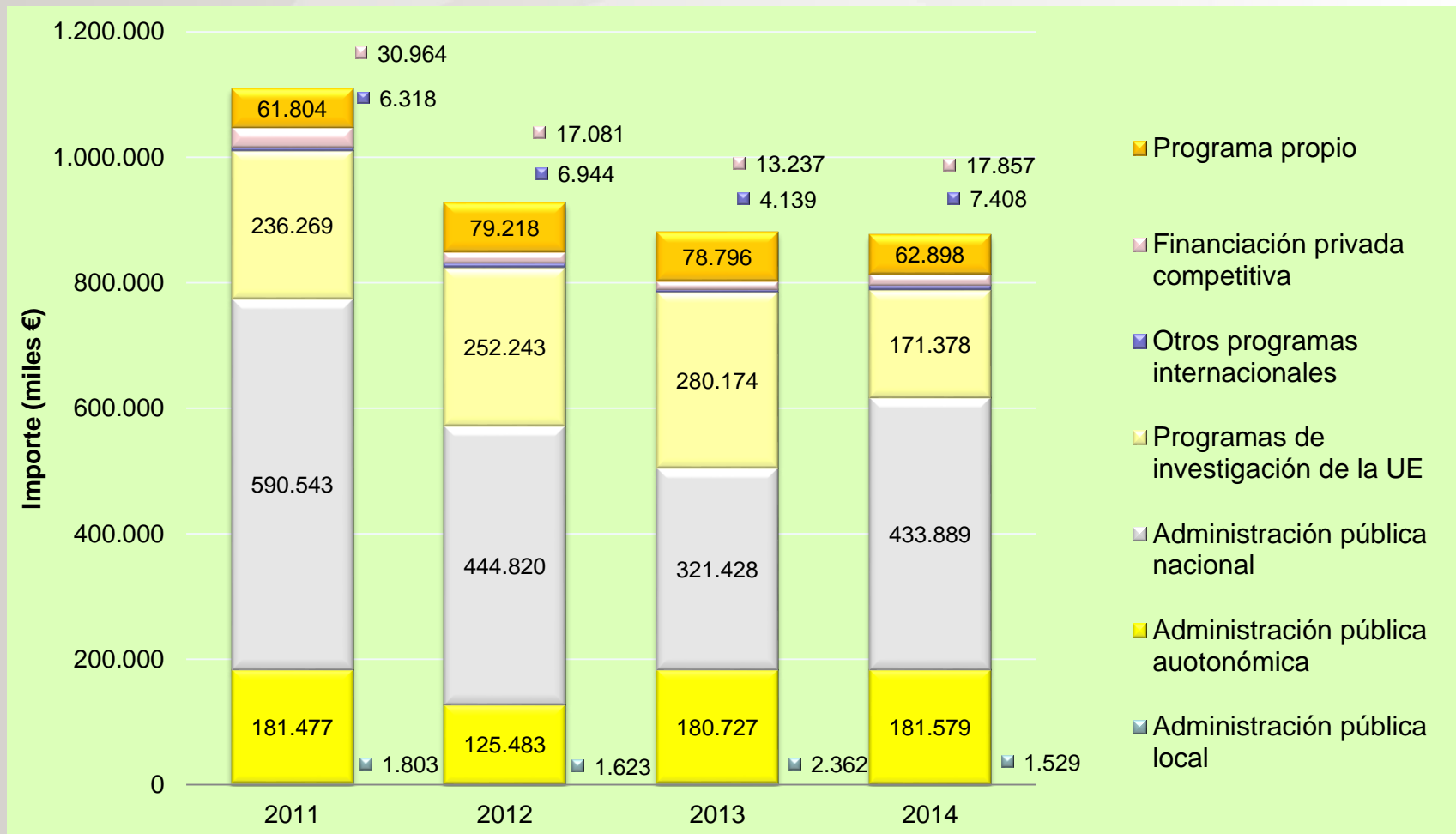
FINANCIACIÓN COMPETITIVA SEGÚN ORIGEN



CRUE

RedOTRI
Universidades

La financiación de AGE ha recuperado el nivel de dos años anteriores, mientras que la europea, ha retrocedido, probablemente por efectos de la transición entre FP7 y Horizon2020



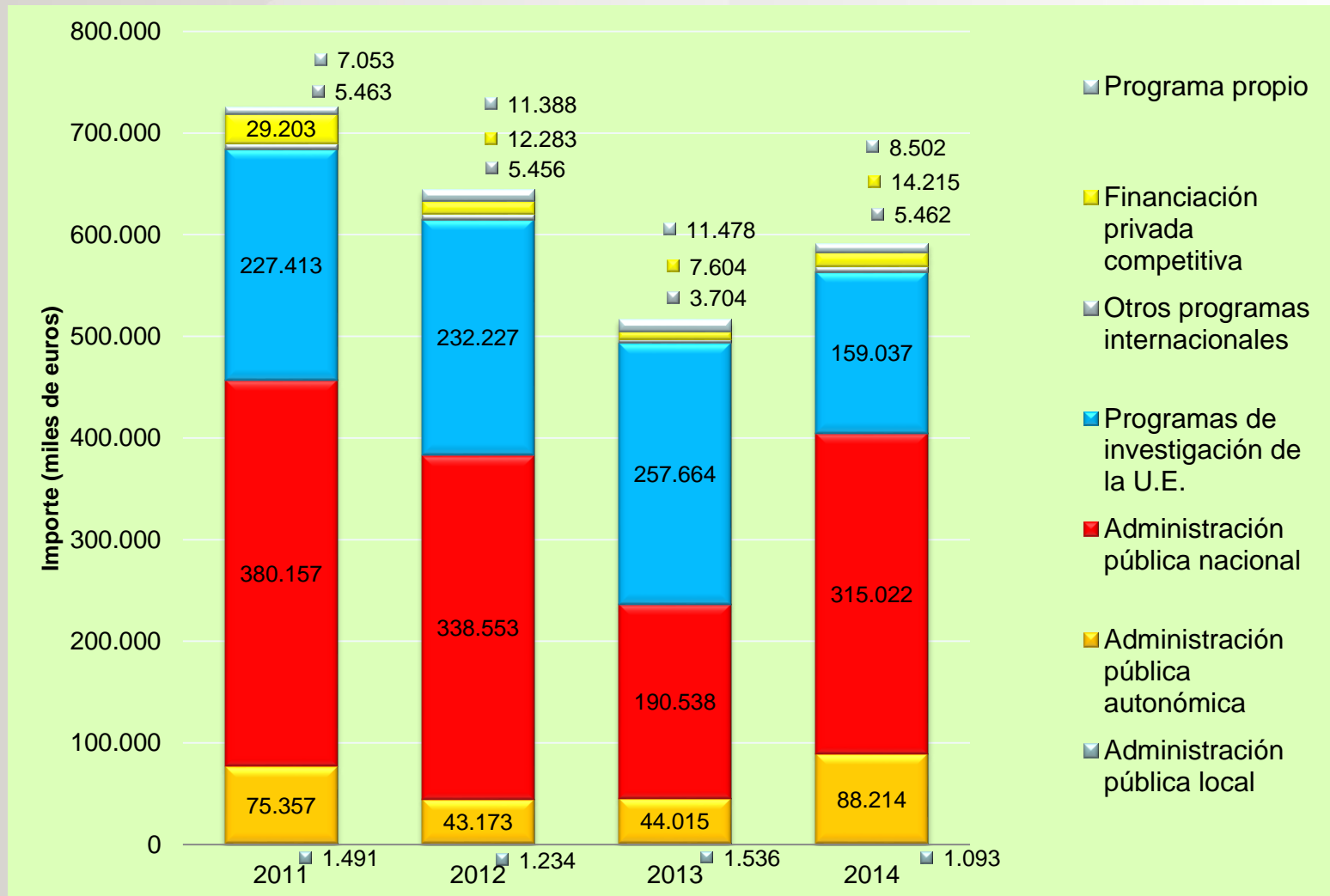
PROYECTOS COMPETITIVOS



CRUE

RedOTRI
Universidades

Es en los proyectos donde la recuperación de la actividad del Plan Estatal más se acusa



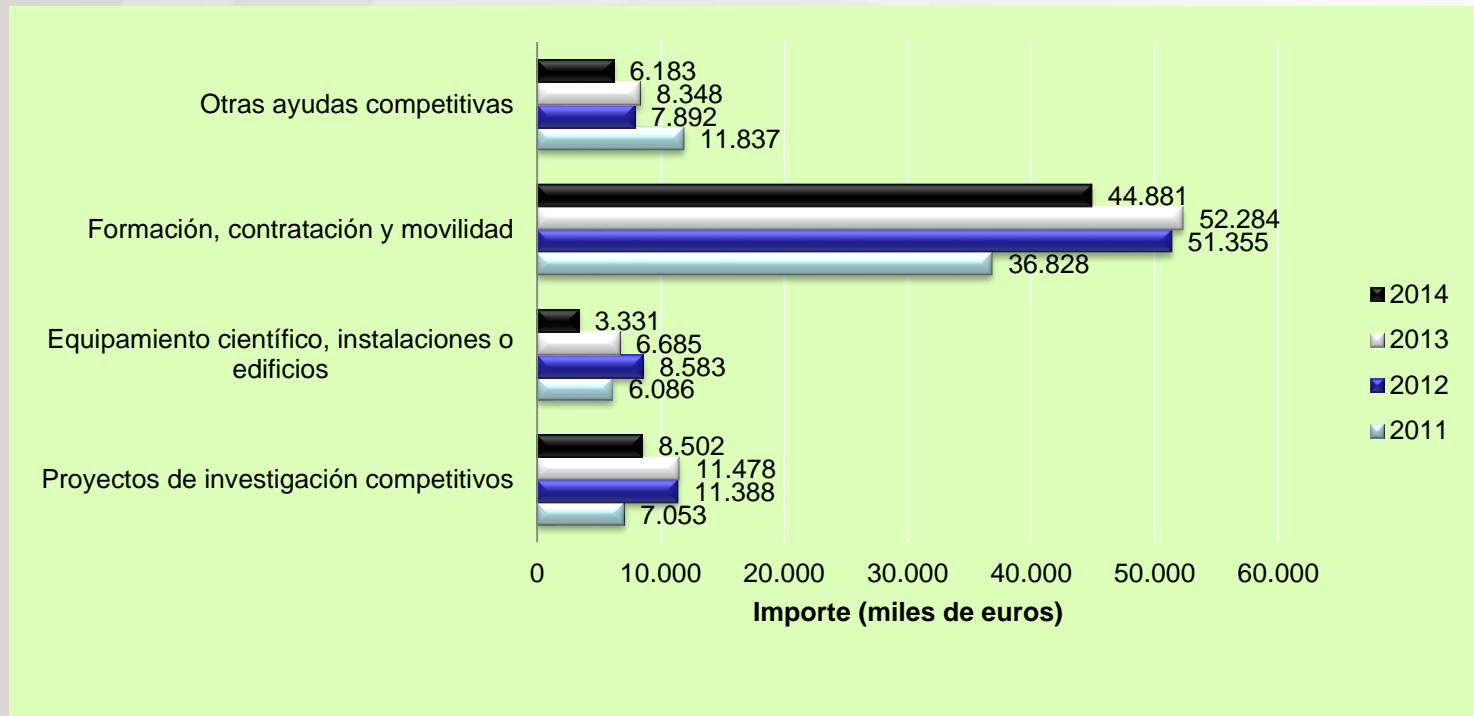
INVERSIONES DE LOS PROGRAMAS PROPIOS



CRUE

RedOTRI
Universidades

Las universidades han disminuido ligeramente su esfuerzo inversor y lo han orientado hacia los recursos humanos



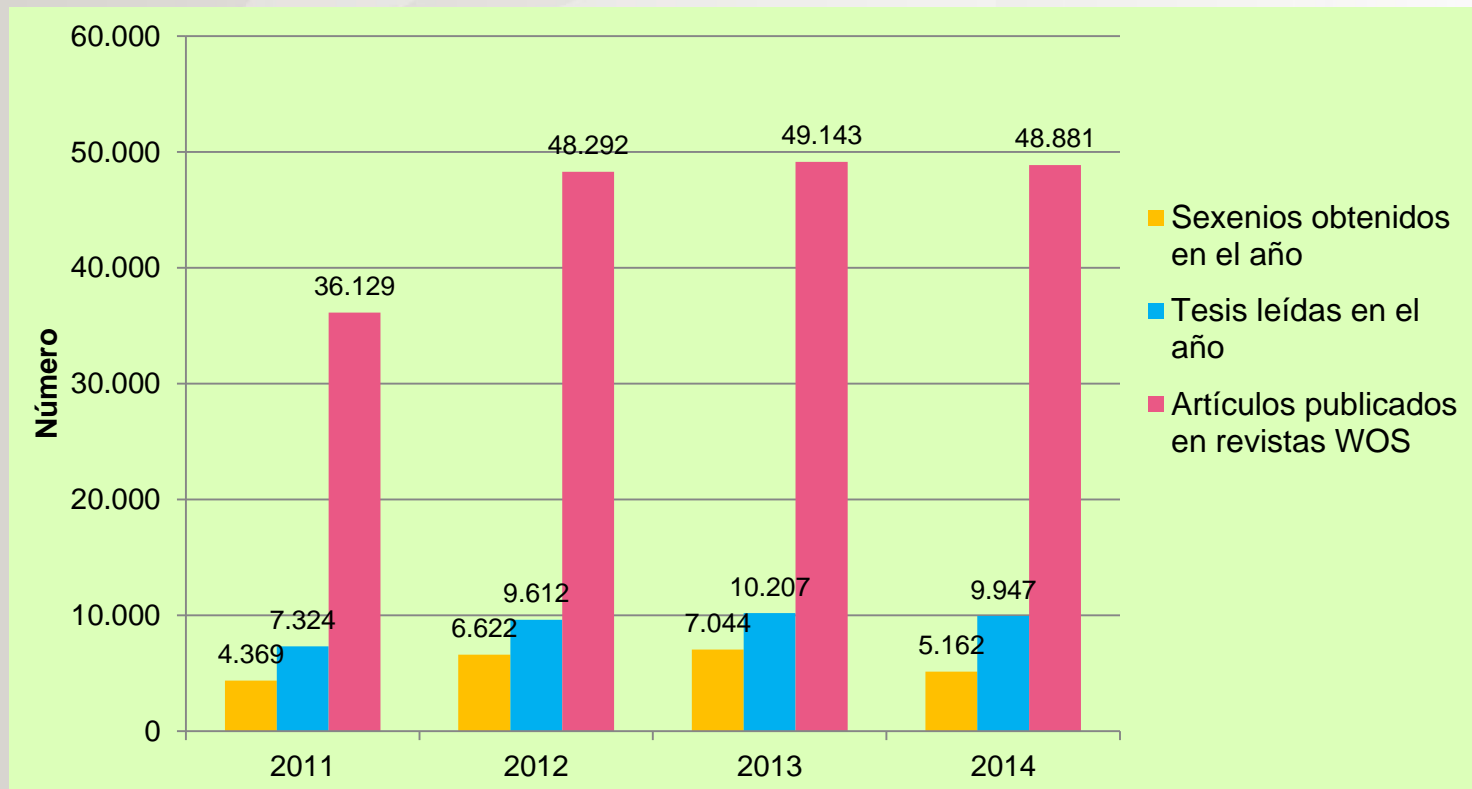
PRODUCCIÓN CIENTÍFICA



CRUE

RedOTRI
Universidades

El impacto de la crisis llega a la producción científica pero en menor proporción que el retroceso en fondos para investigar



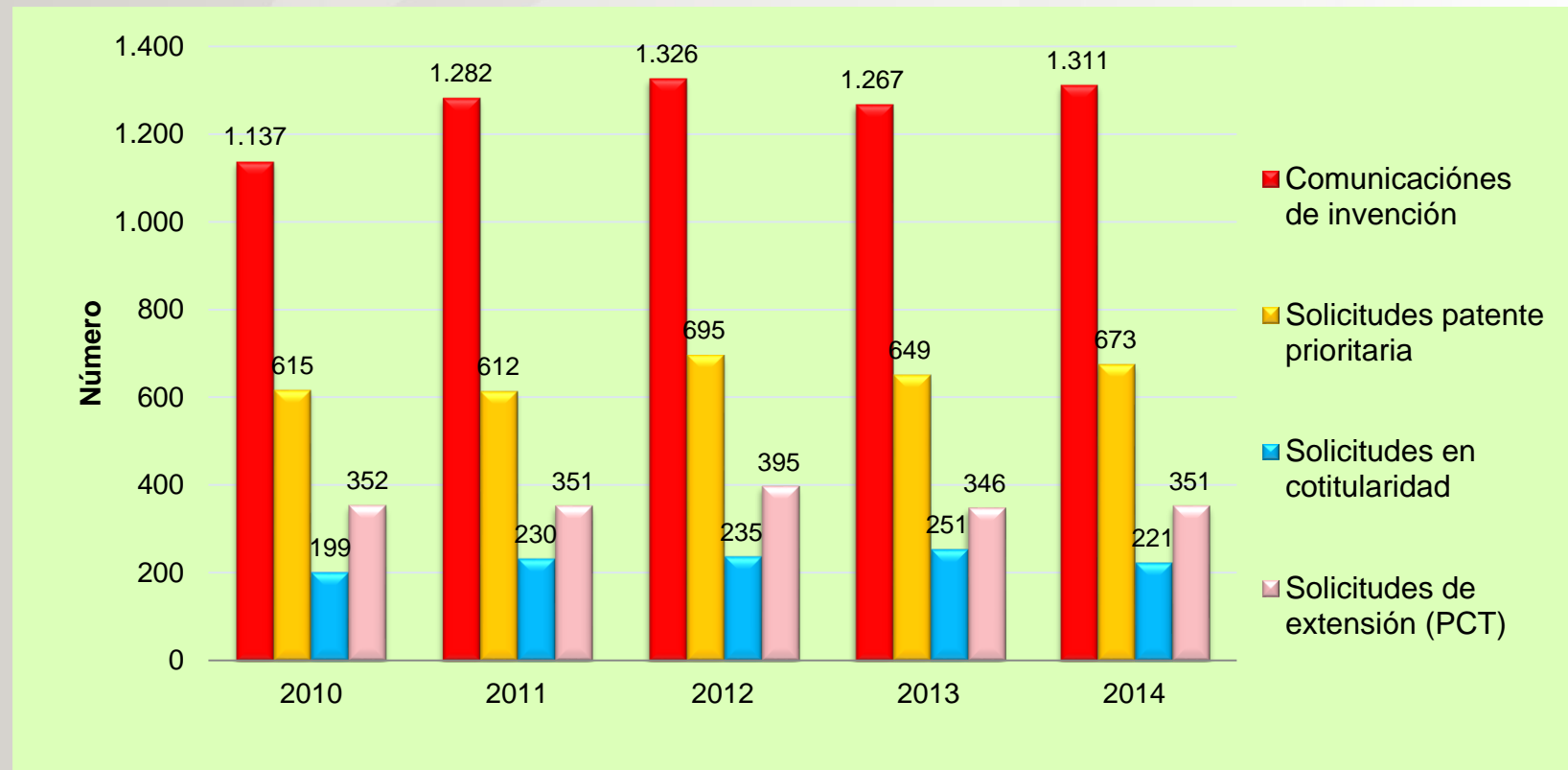
PROTECCIÓN POR PATENTES



CRUE

RedOTRI
Universidades

En 2013 llega también el impacto de la crisis a los resultados protegibles
Pero las patentes en cotitularidad no se resienten



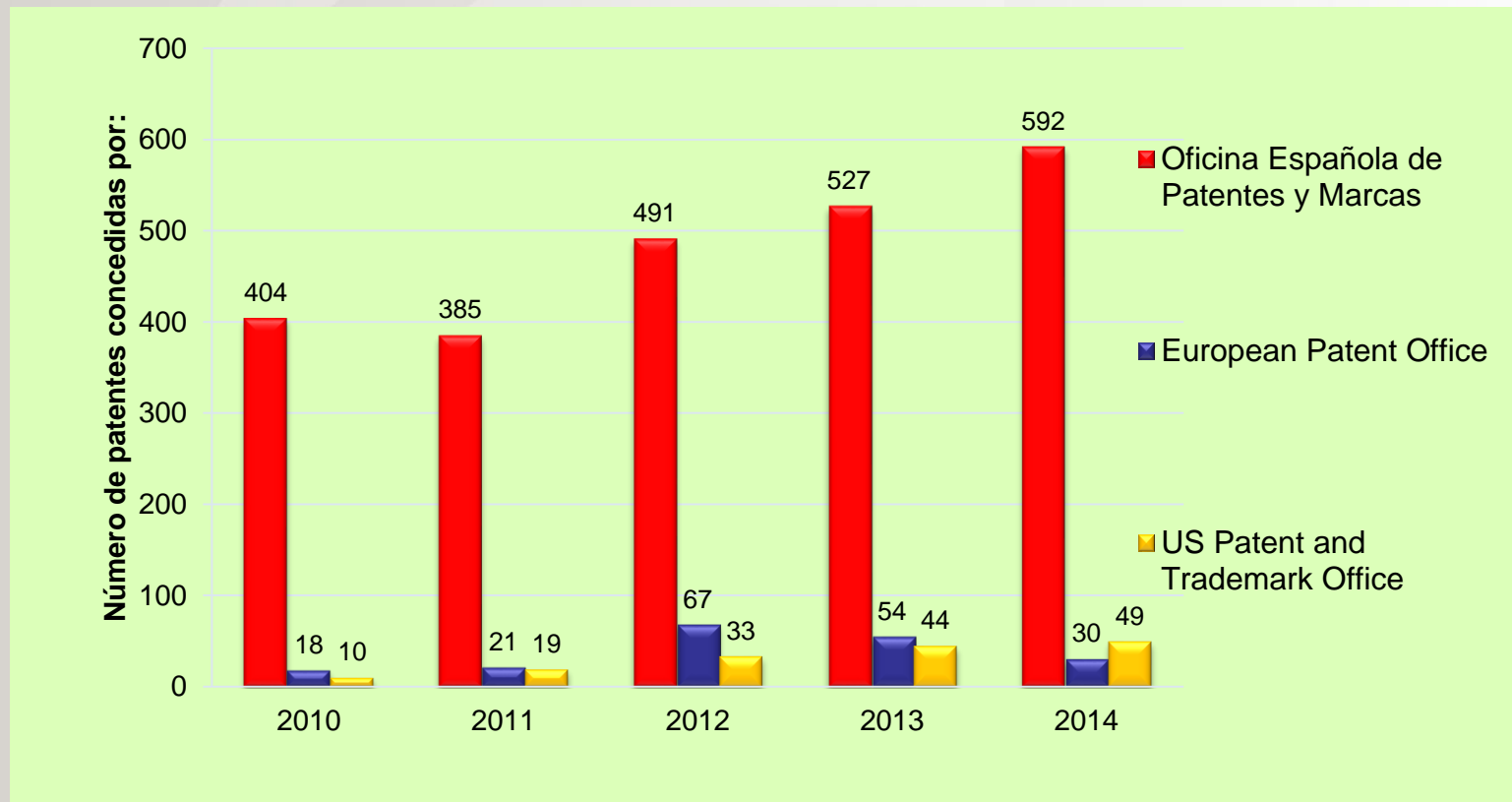
CONCESIONES DE PATENTE



CRUE

RedOTRI
Universidades

La mayor parte de las patentes nacionales son concedidas pero pocas de las extendidas llegan hasta el final del proceso de protección



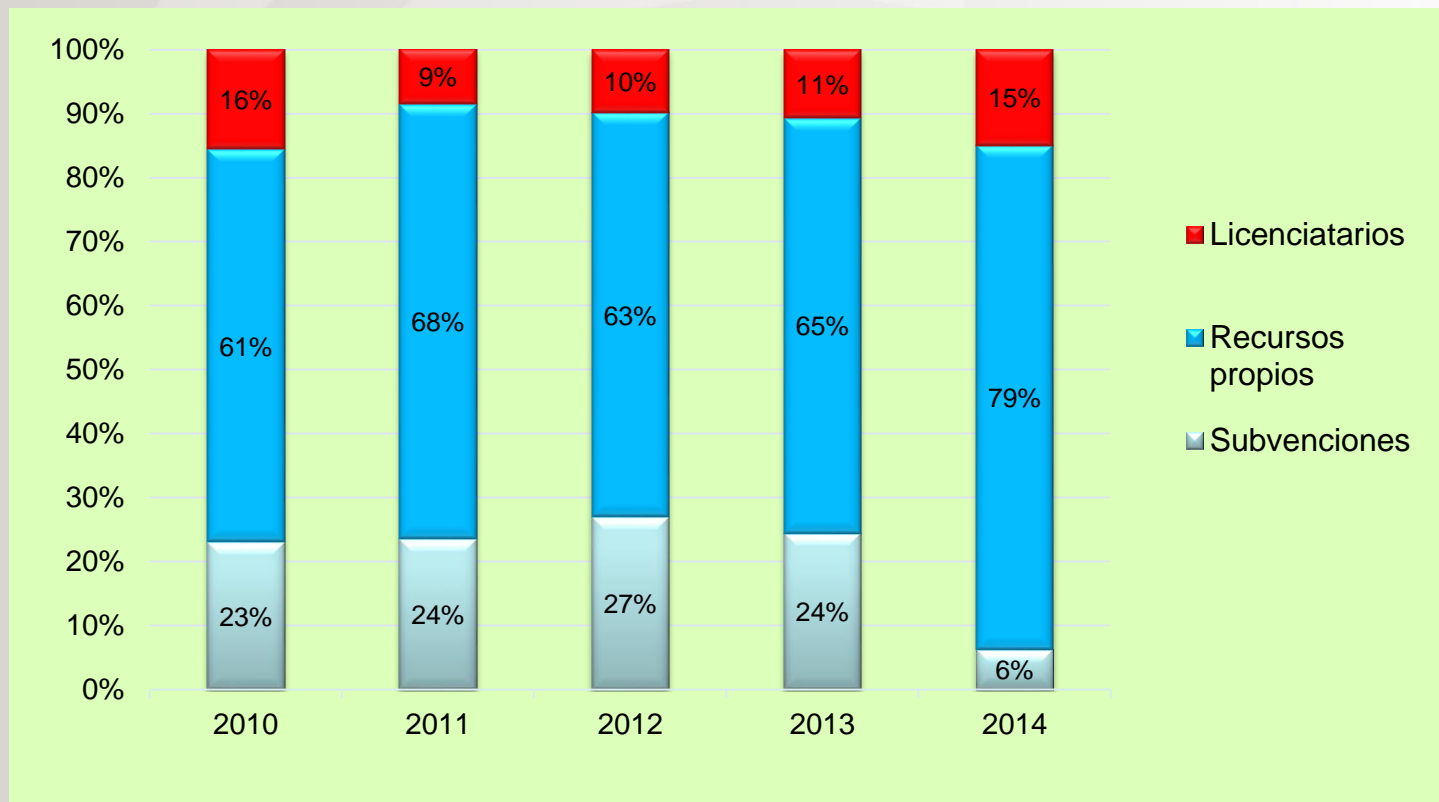
COSTE DE LAS PATENTES



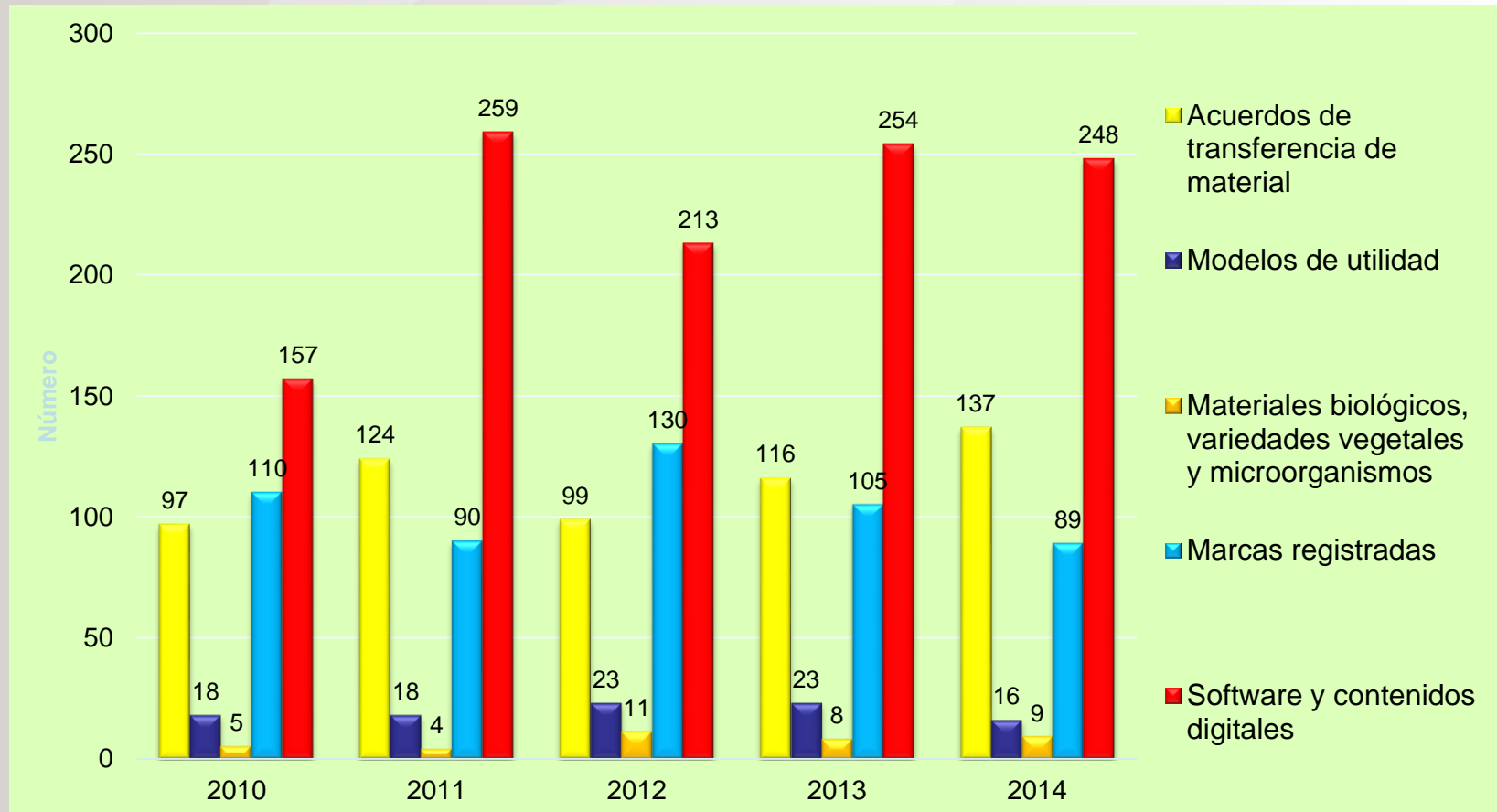
CRUE

RedOTRI
Universidades

La factura de las patentes (2,1M€ en 2013) sigue siendo pagada por las instituciones



Los Acuerdos de Transferencia de Material se extienden como forma de proteger resultados que se intercambian con terceros

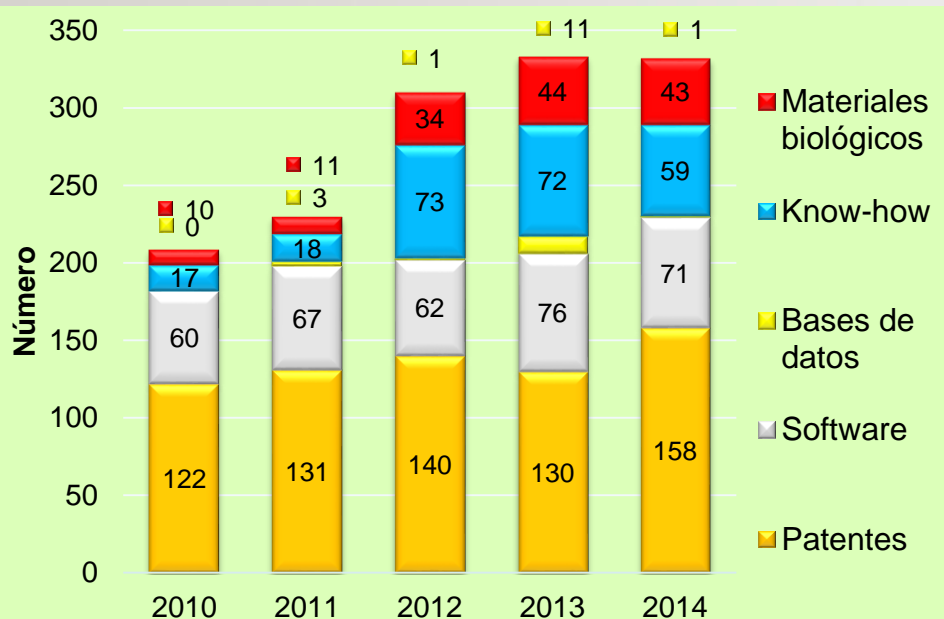


LICENCIAS SOBRE RESULTADOS DE I+D



CRUE

RedOTRI
Universidades



Hay un crecimiento en el número de licencias de patente, que compensa el descenso en licencias de know-how.

En 2014 se reporta el año con mayores ingresos por licencias, totales y por patentes.

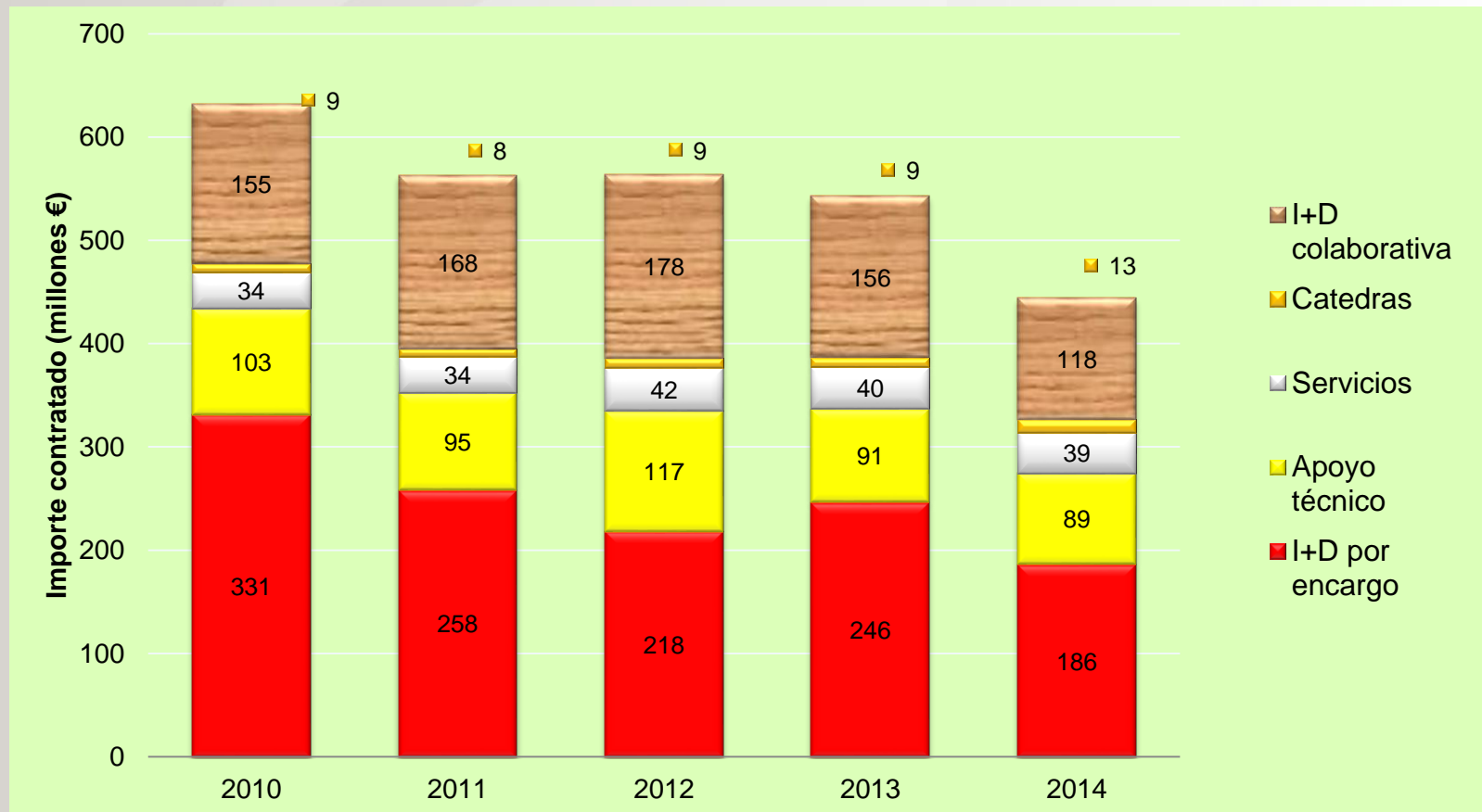


Se ha reducido en un tercio el número de universidades que declaran 0€ de ingresos por licencias.

CONTRATACIÓN Y COLABORACIÓN EN I+D+i



En contratación de I+D 2014 muestra un retroceso relevante, tanto de la contratación directa como de las subvenciones a proyectos en colaboración con empresas



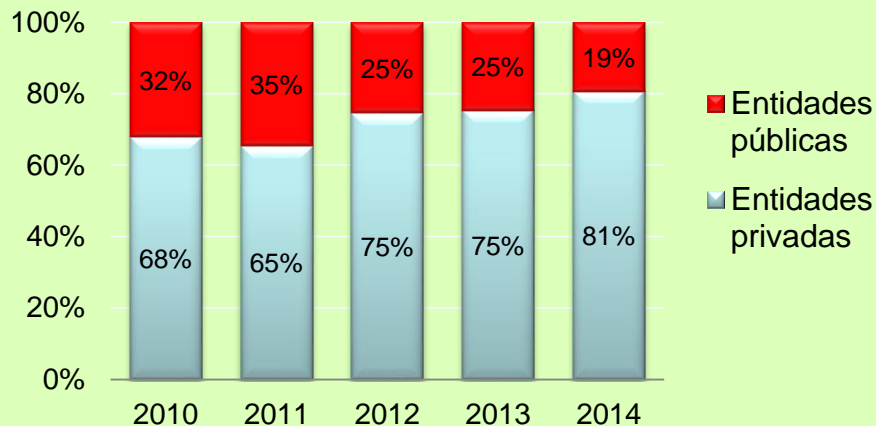
PERFIL DE CLIENTES



CRUE

RedOTRI
Universidades

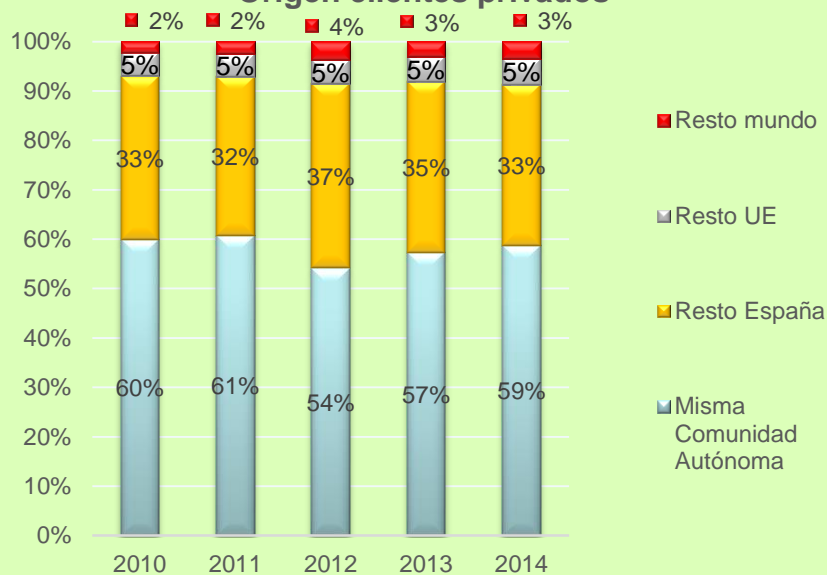
Distribución de la captación de fondos de la I+D contratada



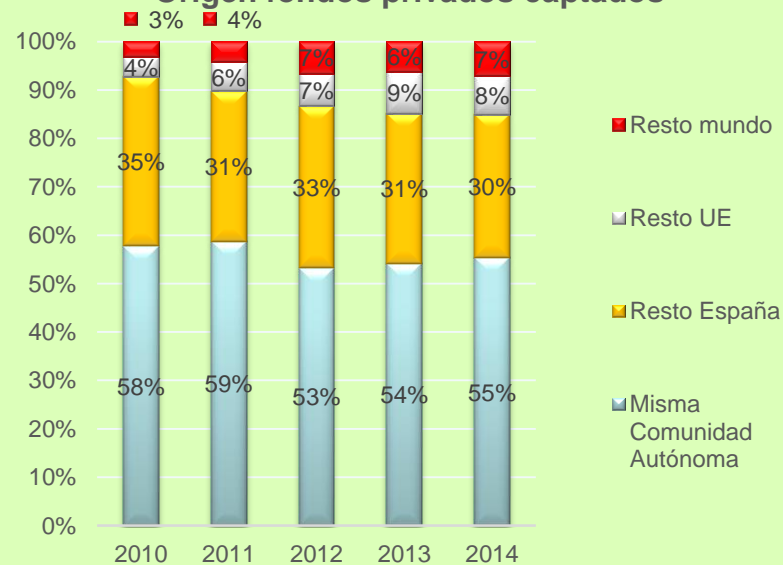
Fuerte contracción del sector público en 2012

Mantenimiento del origen geográfico de los clientes privados pero crece la importancia económica de los extranjeros

Origen clientes privados



Origen fondos privados captados



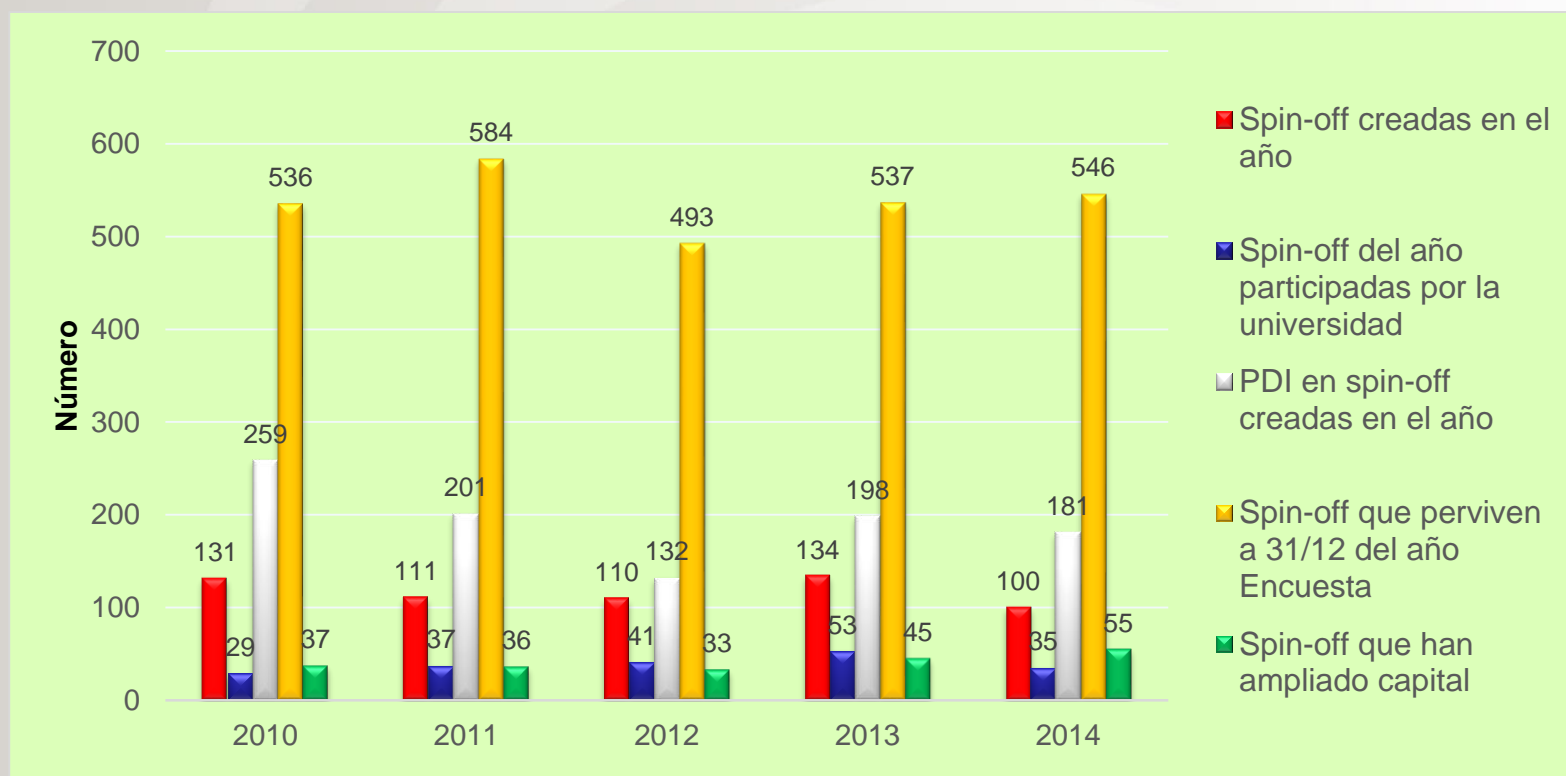
SPIN-OFF ACADÉMICOS



CRUE

RedOTRI
Universidades

Aunque se aprecia en las spin-off más crecimiento por ampliaciones de capital que en años anteriores, sigue siendo muy bajo y no tienen para el mismo atractivo para el PDI que años atrás.

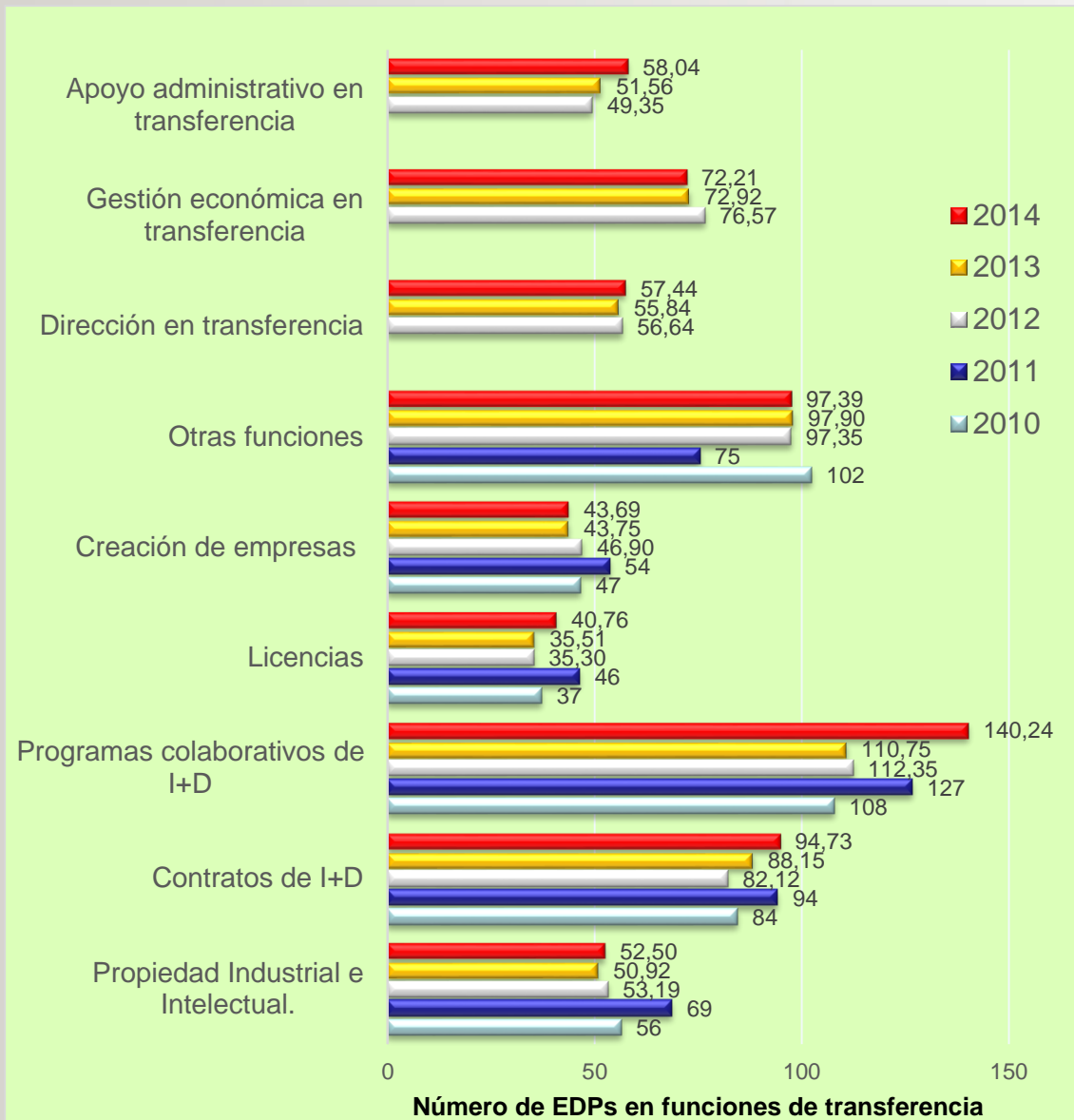


PERSONAL EN TRANSFERENCIA



CRUE

RedOTRI
Universidades



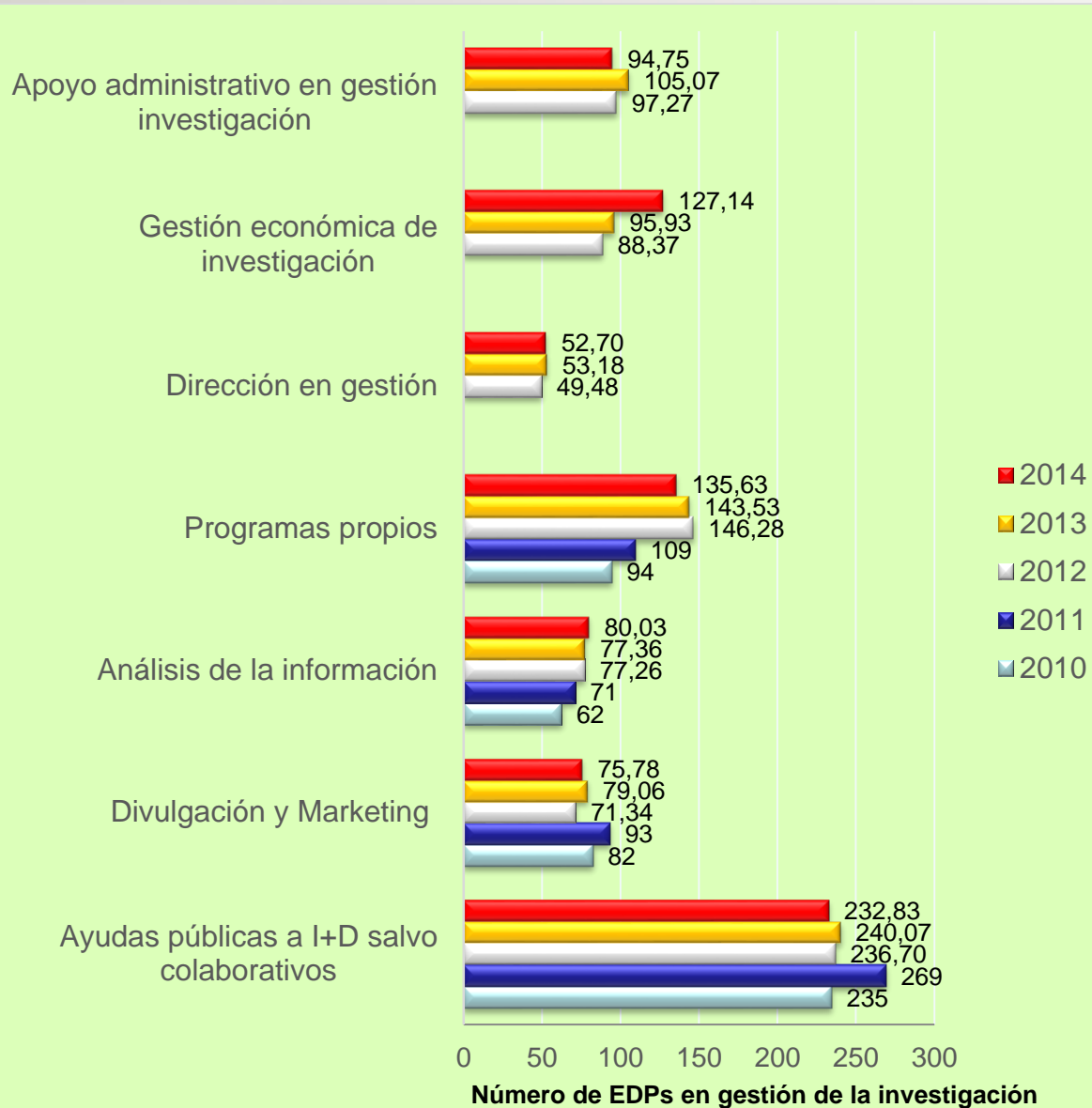
Crece el personal dedicado a los proyectos colaborativos y, en menor proporción, a las licencias

PERSONAL EN GESTIÓN INVESTIGACIÓN



CRUE

RedOTRI
Universidades



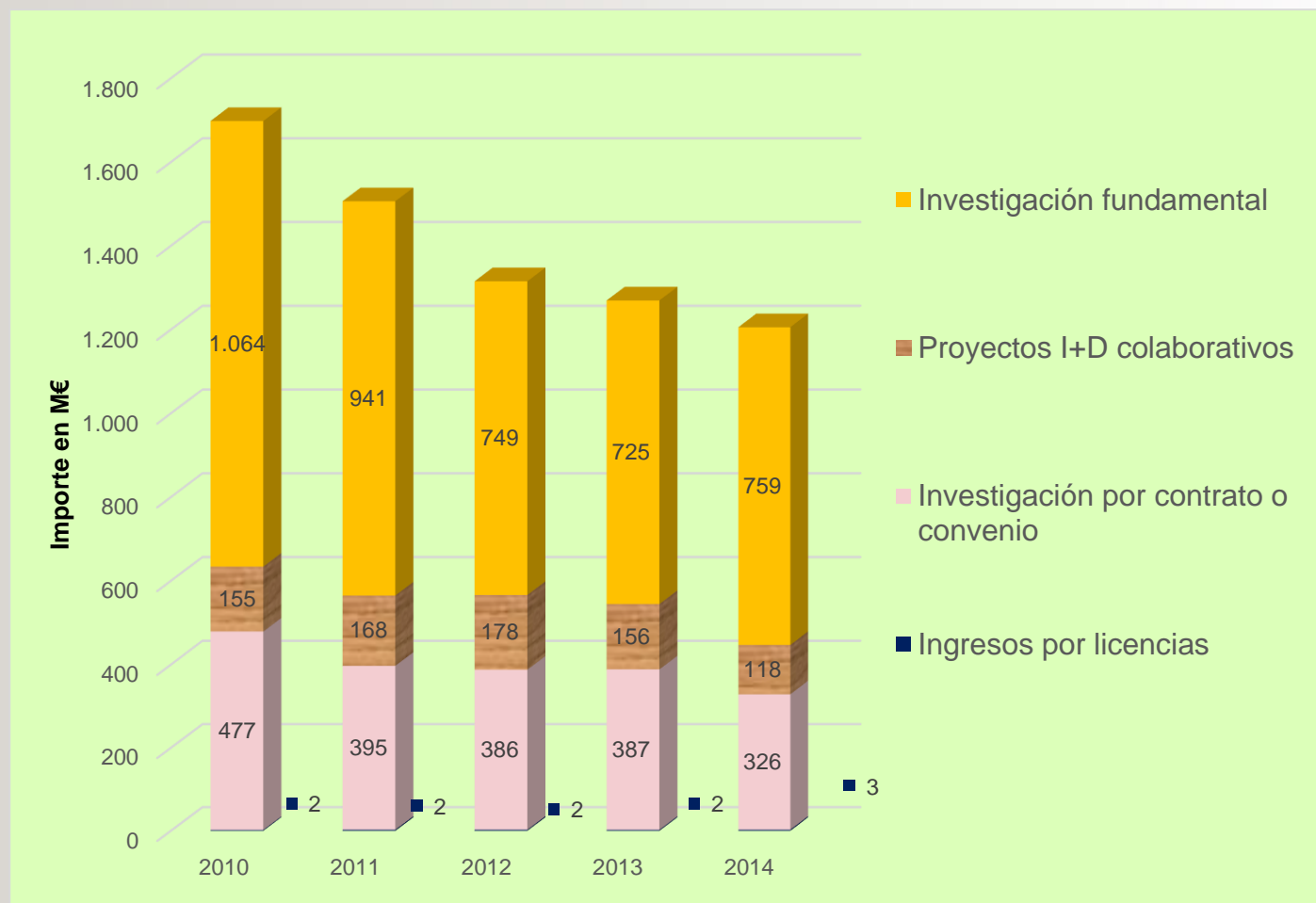
Se mantiene el personal en gestión de la investigación, pero hay más esfuerzo en la gestión económica y menor en la administrativa

RESUMEN ACTIVIDAD I+TC 2014



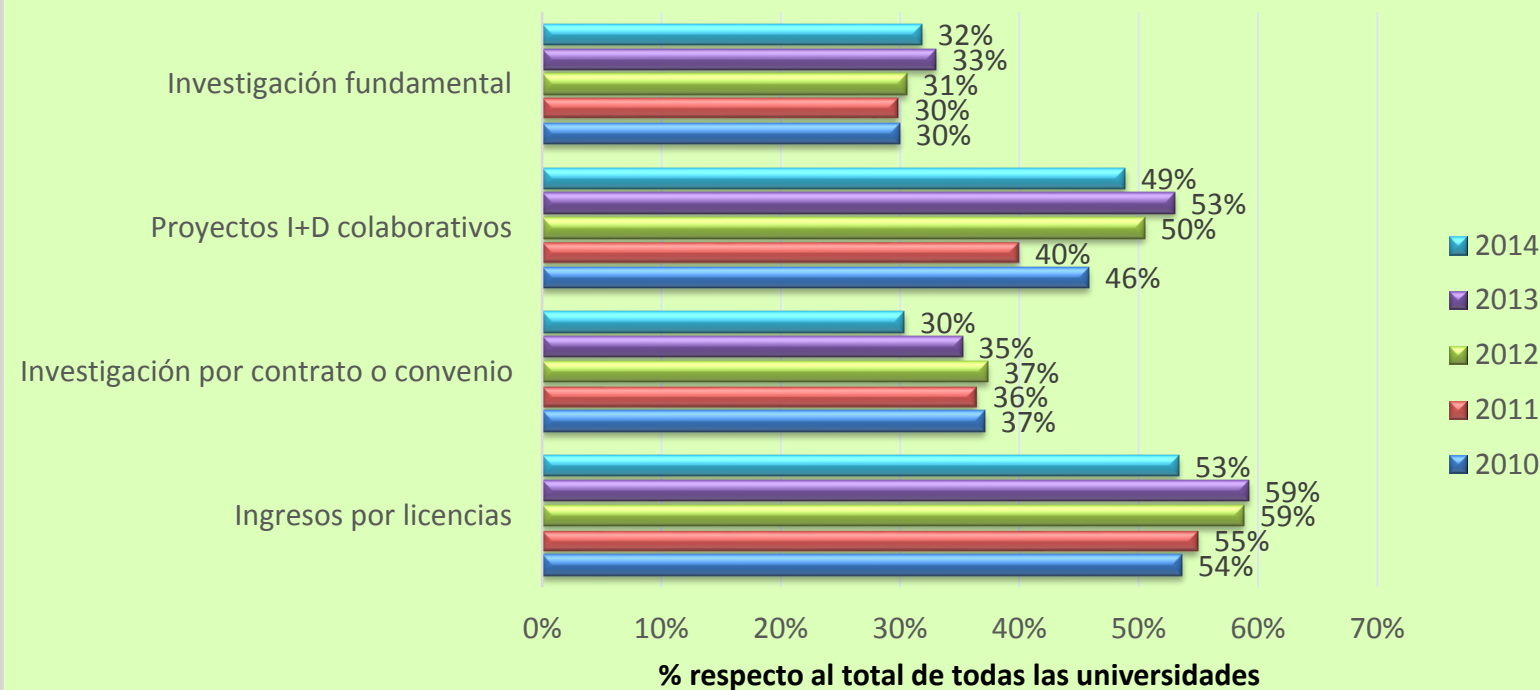
CRUE

RedOTRI
Universidades



La financiación pública de la I+D detiene su deterioro.
La interacción con empresas sigue disminuyendo

Evolución del volumen económico en I+TC, de las 5 mejores universidades



La crisis no ha provocado un crecimiento de las diferencias



CRUE

RedOTRI
Universidades

Gracias por su atención
fconesa@upv.es